



Catálogo de Repuestos



MLP 3000 Full

PULVERIZADORA DE ARRASTRE

► PLA S.A. | Santa Fe 419 | S2520CZI | Las Rosas | Santa Fe | Argentina | Tel. 03471 451655 | Línea directa: 0810 4444 752 | plaresponde@pla.com.ar

Pieza N°: 404993





PLA agradece la confianza depositada por usted en las máquinas de nuestra fabricación y renueva su compromiso con el mejoramiento en las prestaciones y seguridad operativa de las mismas.

El diseño de la máquina que ha adquirido, sigue la filosofía industrial de PLA, renovación y mejora continua.

Para un mejor aprovechamiento de las prestaciones de esta máquina y antes de ponerla en funcionamiento, le recomendamos realizar una lectura cuidadosa del Manual del Operador.

En el encontrar una guía para su operación segura y eficiente bajo diferentes condiciones de trabajo, para su mantenimiento, para el traslado del equipo e indicaciones y advertencias relativas a la seguridad personal del operador, de terceros y del cuidado del medio ambiente.

El Manual del Operador complementa la capacitación recibida durante la entrega de la máquina; en caso necesitar alguna información adicional, puede solicitarla al tel. 0810 44 44 752.

El Catálogo de Repuestos contiene información precisa y ordenada sobre las piezas que componen su equipo. No obstante y debido a la política de mejora continua de sus productos, PLA se reserva el derecho de introducir modificaciones sin que ello implique cualquier obligación sobre los productos fabricados con anterioridad. Por esa razón, el contenido del presente Catálogo, se encuentra actualizado a la fecha de su entrada en impresión, pudiendo por lo tanto sufrir modificaciones sin aviso previo.

Es importante que anote los datos relativos a la identificación de su máquina. Estos datos que le sugerimos completar en el cuadro que está a continuación de este texto, se le pedirán para agilizar nuestra respuesta ante un pedido de repuestos o servicios.

Puede comunicarse con nosotros de las siguientes maneras:

PLA S.A. Santa Fe 419 / S2520CZI Las Rosas / Santa Fe / Argentina

Tel fonos 54 3471 451655 / Fax 54 3471 451618

Línea directa: 0810 4444 752 / plaresponde@pla.com.ar

o consulte el listado actualizado de asistentes profesionales en:

www.pla.com.ar

A rectangular form with a dark gray background and a thin black border. It contains the PLA logo at the top left. Below the logo, there are four horizontal input fields. The first two fields are labeled 'Modelo' and 'Nº de serie de la máquina'. The last two fields are labeled 'Fecha de entrega:' and 'Propietario:'. The form is designed to be filled out by the user to provide identification and ownership details for the machine.

PLA
AGROTECNOLOGÍA DE PUNTA

Modelo

Nº de serie de la máquina

Fecha de entrega:

Propietario:

Indice

1 - CHASIS

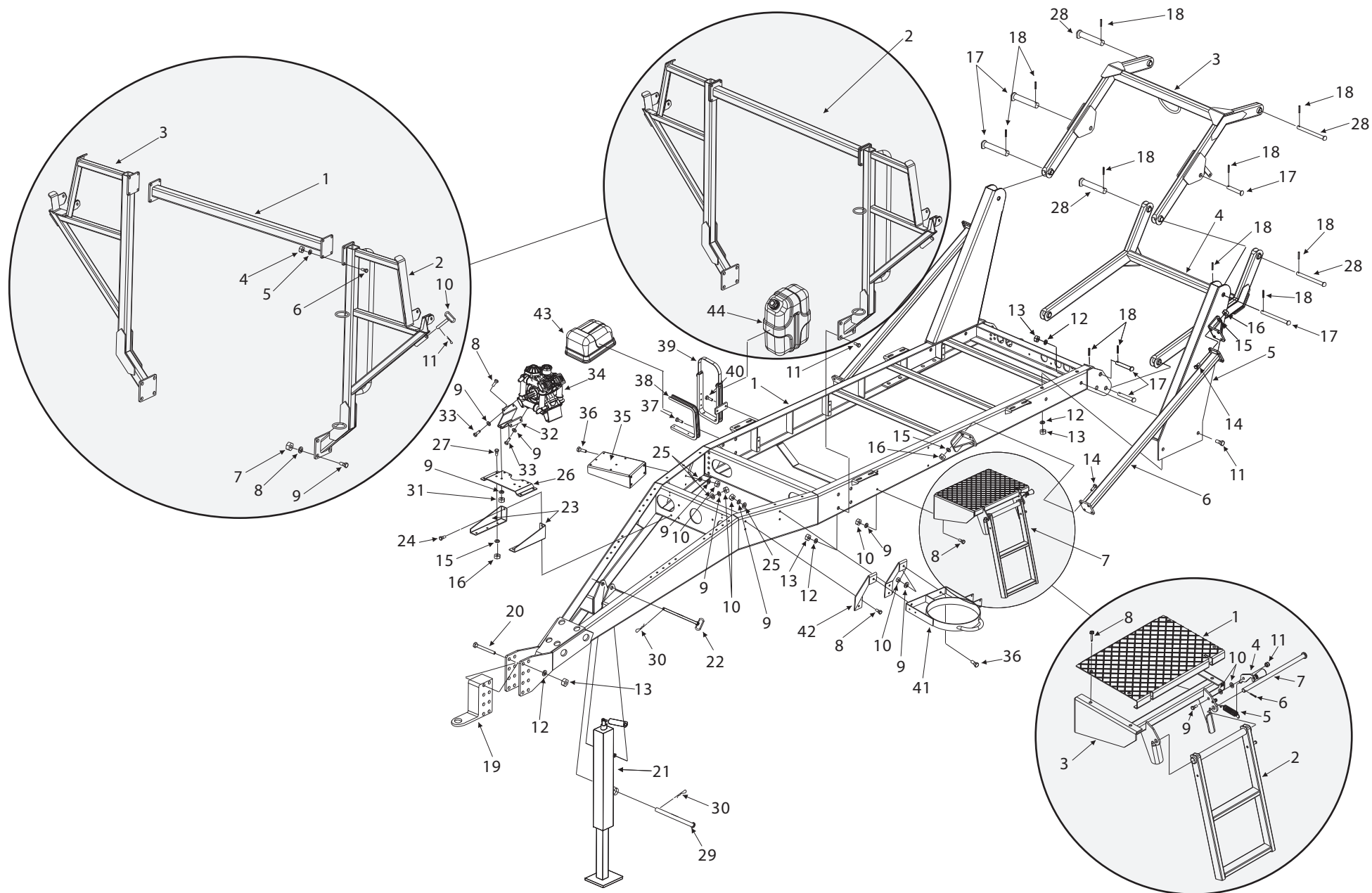
Chasis	1 - 3
Suspensi n	1 - 5

2 - BOTAL N, ALAS Y PULVERIZACI N

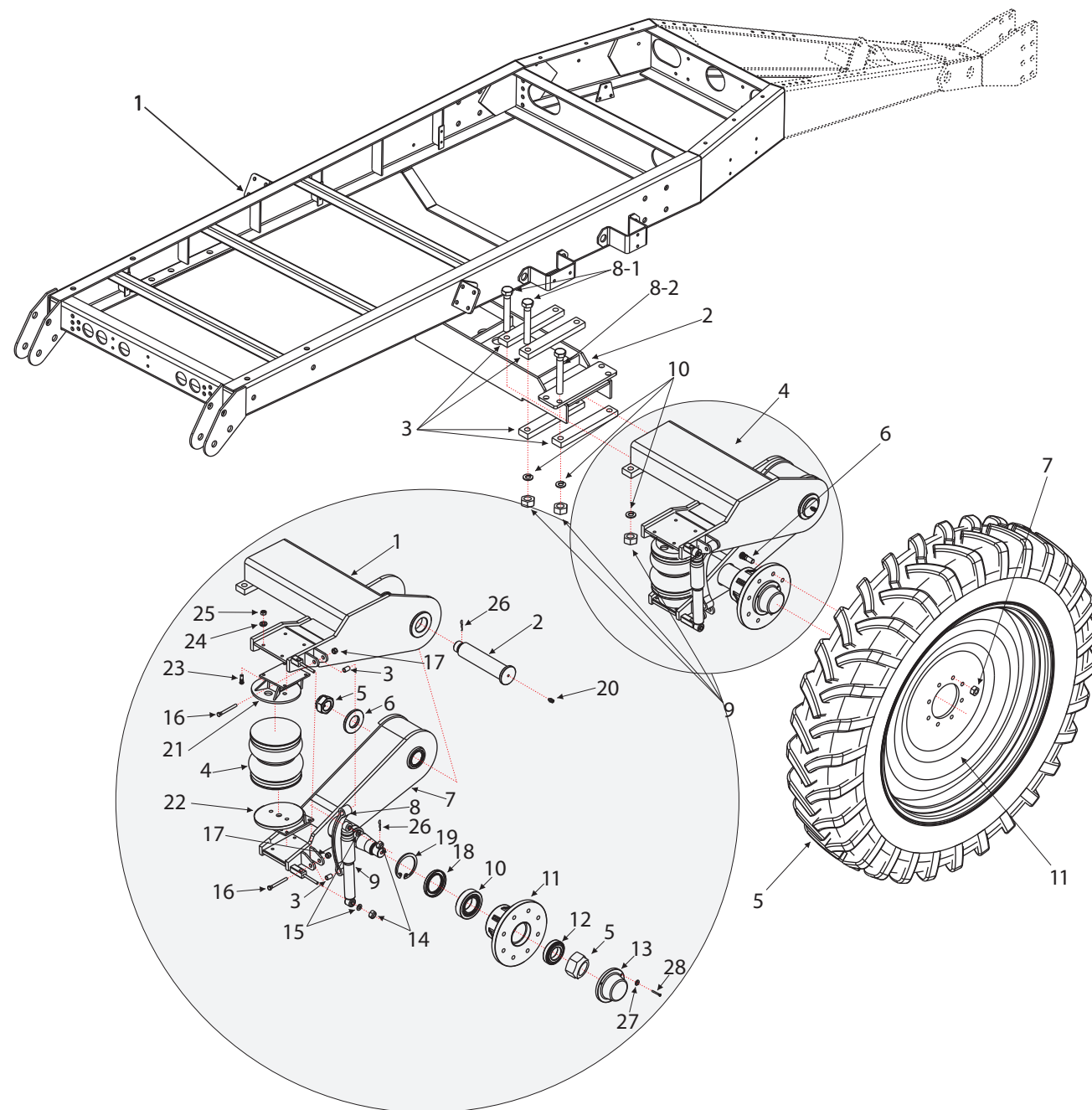
Botal n.....	2 - 3
Ala grande.....	2 - 5
Ala chica y al n	2 - 7
Botal n - L nea de pulverizaci n	2 - 9
Sistema de pulverizaci n	2 - 11

3 - SISTEMA HIDR ULICO

Circuito hidr ulico MLP 3000.....	3 - 3
Circuito hidr ulico MLP 3000 Full	3 - 5

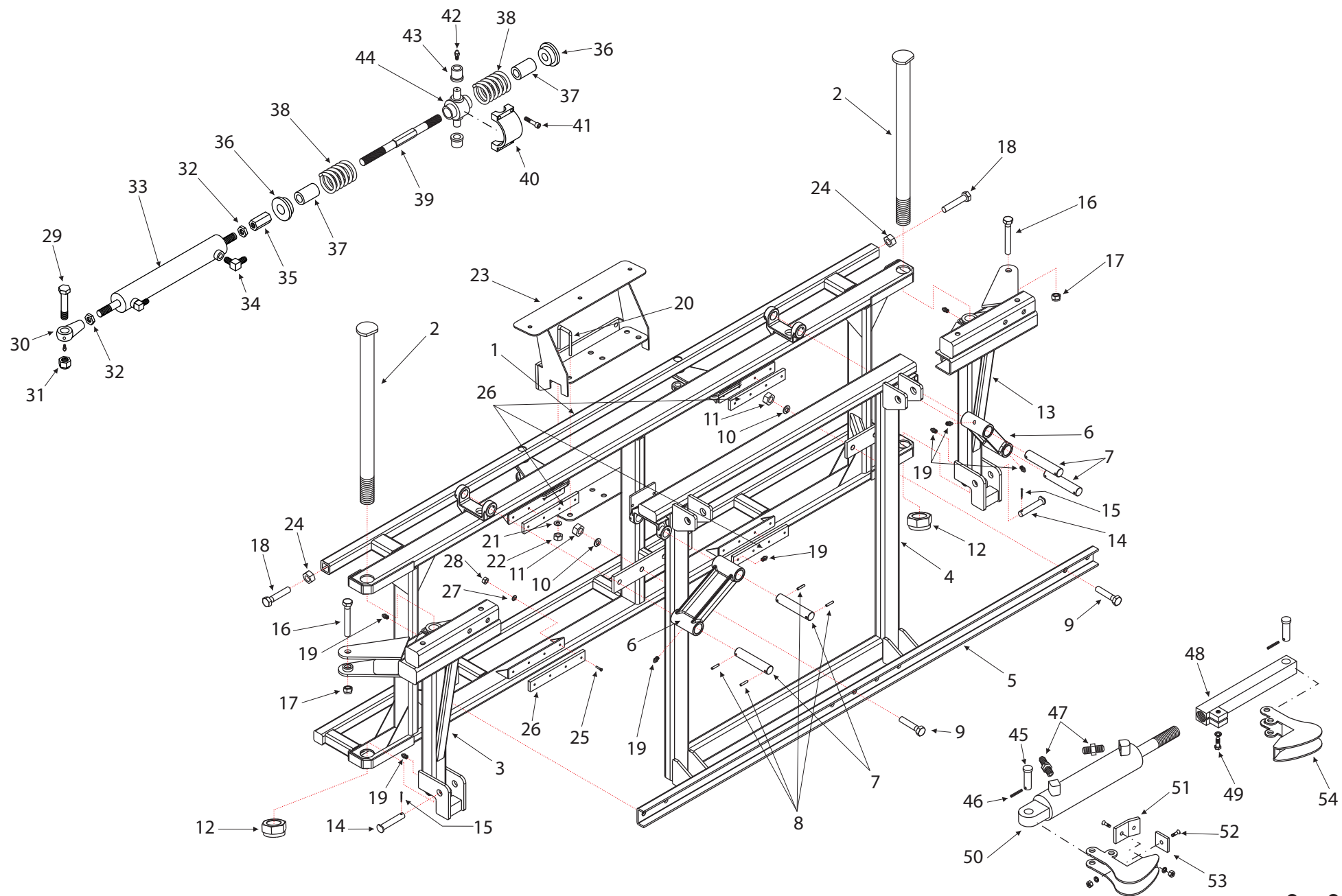


Nº ref.	Denominaci n	C digo	Nº ref.	Denominaci n	C digo	Nº ref.	Denominaci n	C digo
1	Chasis para lanza abulonada	406869	7-6	Pasador de aleta 4 x 40	28084	26	Base apoyo bomba	603289
	Lanza abulonada	406870	7-7	Perno pivot escalera	25427	27	B.C.E. W 1/2"x1"1/4 G5	26204
2	Apoyo delantero alas	401334	7-8	Tornillo 1/4" - 14 x 25 HWH W°3	26013	28	Perno brazo paralelogramo sup./inf.	603115
2-1	Crucero superior	602376	7-9	B.C.E. W 3/8"x 1"1/2"G5	26105	29	Perno eje inferior de gato apoyo chasis	603978
2-2	Cto. fijaci n delantero alas derecho	401336	7-10	Arandela lisa 3/8"	27005	30	Chaveta r pida	28120
2-3	Cto. fijaci n delantero alas izquierdo	401336	7-11	Tuerca W 3/8" autofrenante y arand. plana	26332	31	Tuerca autofrenante W 3/8"	26332
2-4	Tuerca rosca W 1/2"	26306	8	B.C.E. W 3/8"x 1" G5	26103	32	Base de bomba pulveriz. (pertenece a cto. 55734)	
2-5	Arandela grower 1/2"	27026	9	Arandela grower 3/8"	27024	33	B.C.E. M10 X 1,5 x 2"3/4 (pertenece a cto. 55734)	
2-6	B.C.E. W 1/2"x 1"1/2 G5	26205	10	Tuerca W 3/8"	26303	34	Bomba de pulverizaci n 160 L/min	55734
2-7	Tuerca rosca W 3/4"	26311	11	Bul n rosca W 3/4"x 2" G5	26859	35	Base apoyo motobomba	602924
2-8	Arandela grower 3/4"	27029	12	Arandela grower 3/4"	27029	36	B.C.E. W 3/8"x 1"1/4 G5	26104
2-9	Bul n rosca W 3/4"x 2" G5	26859	13	Tuerca rosca W 3/4"	26311	37	B.C.E. W 5/16"x 1"1/4	
2-10	Perno traba ala	401337	14	B.C.E. W 1/2"x 1" 1/2 G5	26205		con arandela plana, grower y tuerca	26054
2-11	Chaveta r pida	28120	15	Arandela grower 1/2"	27026	38	Soporte compresor marcador de espuma	603361
3	Brazo paralelogramo superior	401720	16	Tuerca W 1/2"	26306	39	Soporte tanque lateral	603360
4	Brazo paralelogramo inferior	401719	17	Perno brazo paralelogramo sup./inf.	603116	40	B.C.E. 7/16"x 2"1/2 con arandela	26158
5	Soporte paralelogramo derecho	401287		Buje de resina del perno	602445	41	Aro soporte cono mezclador (pertenece a cto. 55734)	
	Soporte paralelogramo izquierdo	401718	18	Espina el stica ø 6 x 50 mm	28053	42	Soporte aro cono mezclador (derecha)	401722
6	Soporte tensor ca o	401918	19	Cto. enganche chasis c/r tula ø 38 mm	402075		Soporte aro cono mezclador (izquierda)	401723
7	Conjunto escalera	401727	20	B.C.E. enganche chasis W 3/4"x 7" G 5	26908	43	Compresor marcador de espuma	55754
7-1	Pasarela escalera	602972	21	Gato apoyo chasis	69016	44	Tanque marcador de espuma	55660
7-2	Escalera	401726	22	Perno traba gato apoyo chasis	402548			
7-3	Soporte escalera derecha	602966	23	Soporte inf. base apoyo bomba (derecho)	603300			
	Soporte escalera izquierda	602973		Soporte inf. base apoyo bomba (izquierdo)	603299			
7-4	Gancho traba escalera	602970	24	B.C.E. W 3/8" x 1"1/4 G5	26104			
7-5	Resorte traba escalera	34021	25	Arandela lisa 3/8"	27005			

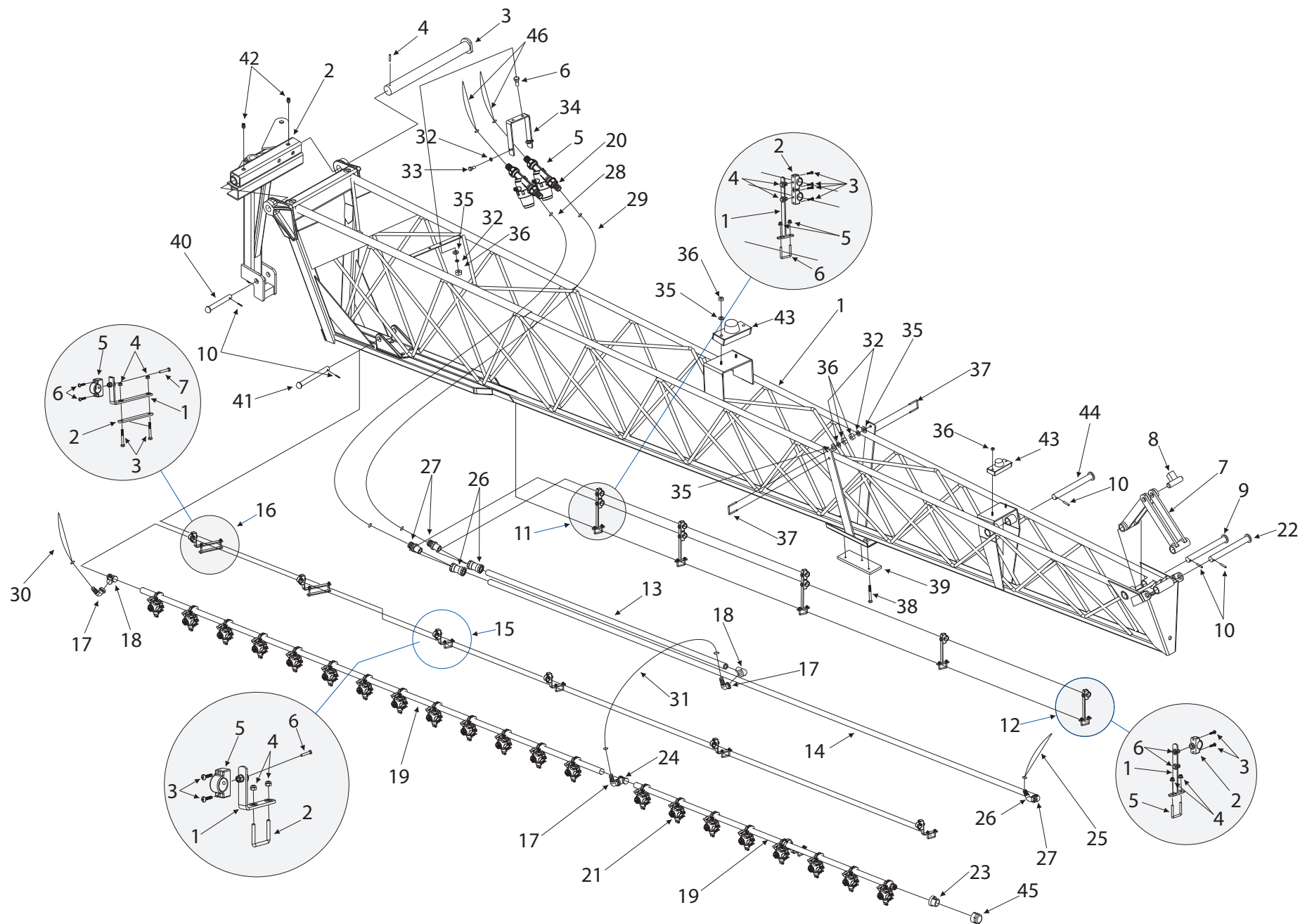


Suspensi n

Nº ref.	Denominaci n	C digo	Nº ref.	Denominaci n	C digo
1	Chasis (sin lanza de remolque)	406869	4-21	Conjunto soporte superior pulm n	402072
2	Puente	401284	4-22	Conjunto soporte inferior pulm n	402073
3	Placa sujeta pata	603270	4-23	Bul n soporte pulm n W 3/8"x 1" 1/4	26104
4	Conjunto tren arrastre neum tico	402021	4-24	Arandela lisa soporte pulm n 3/8"	27005
4-1	Conjunto pata fija derecha	402024	4-25	Tuerca autofrenante soporte pulm n W 3/8"	26332
	Conjunto pata fija izquierda	402025	4-26	Pasador de aleta Ø 6 x 95 mm	28092
4-2	Perno tren de arrastre	602821	4-27	Arandela grower 1/4"	27022
4-3	Buje eslinga	pertenece a conjunto 69026	4-28	Bul n de pata de aluminio W 1/4"x 3/4"	26002
4-4	Pulm n Ferviair 06-6010/3	42212	5	Cubierta 12,4 x 36" 10 telas	36307
4-5	Tuerca castillo rosca NF 1 3/4"	604157	6	Bul n de masa rosca NF 5/8"x 2 1/2" x G 8	26601
4-6	Suplemento 1"3/4	10074	7	Tuerca rosca asiento c nico NF 5/8"	26351
4-7	Conjunto pata m vil derecha	402067	8	Bul n agarre conjunto pata rosca - (W 3/4"x 10" G 5)	26608
	Conjunto pata m vil izquierda	402068		Bul n agarre conjunto pata rosca - (W 3/4"x 7" G 5)	26908
4-8	Eslinga plana fibra sint tica (410 mm)	69026	9	Tuerca agarre pata rosca W 3/4"	26311
4-9	Amortiguador Jorsa 866 (E. A. Neum tica)	69027	10	Arandela grower 3/4"	27029
4-10	Rodamiento c nico 32213	22035	11	Llanta 10 x 36" (disco 1/2")	36020
4-11	Maza delantera terminada	404020			
4-12	Rodamiento c nico 30211	22030			
4-13	Tapa aluminio	59014			
4-14	Tuerca autofrenante perno amortiguador W 7/16"	26336			
4-15	Arandela lisa amortiguador 7/16"	27006			
4-16	Bul n agarre eslinga rosca NF 7/16"x 3" G5	26906			
4-17	Tuerca autofrenante agarre eslinga W 7/16"	26336			
4-18	Ret n SAV 7221 doble labio	23057			
4-19	Aro seeger Ø 125 - 4	24015			
4-20	Alemite recto 1/8"	28078			

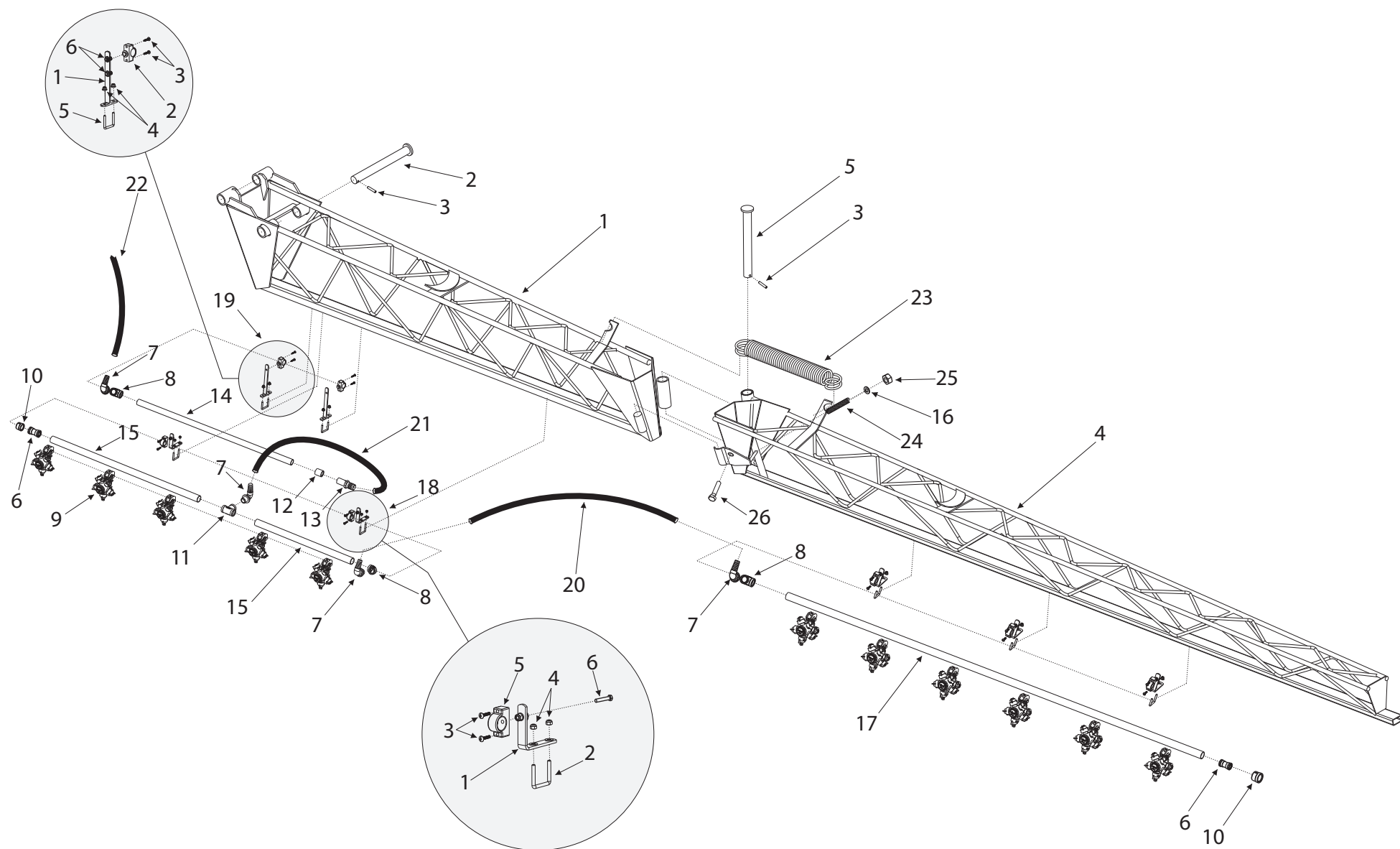


Nº ref.	Denominación	Código	Nº ref.	Denominación	Código
1	Conjunto botalón móvil MLP para sistema resorte	406890	28	Tuerca W 1/4"	26301
2	Perno bisagra c/rosca NF 1 1/8"	406866	29	B.C.E. NF 3/4"x 4" G5	26426
3	Conjunto bisagra derecha	401330	30	Rutilla forjada M 25 x 1,5 con alemita recto 1/4" NF	71016
4	Conjunto botalón fijo	401315	31	Tuerca autofrenante 3/4" NF G5	26343
5	Crucero principal	602366	32	Tuerca exagonal M 25 x 1,5 G 5	26899
6	Biela basculante	107033	33	Cilindro apertura de ala 2" 1/2 x 408 mm	19053
7	Perno biela basculante Ø 30 mm x 150	25535	34	Codo 90° Jic 37° 9/16 UNF y 1/4" NPT (especial 1 mm)	21420
8	Espina elástica Ø 6 x 50 mm	28053	35	Acople vástago cilindro M 25	604584
9	Bulón rosca W 1/2"x 1" 1/4 G 5	26878	36	Guía centradora	604130
10	Arandela grower 1/2"	27026	37	Buje centrador de elástico mero	604194
11	Tuerca rosca W 1/2"	26306	38	Resorte centrador	604134
12	Tuerca autofrenante rosca NF 1 1/8"	26347	39	Vástago centrador	604136
13	Conjunto bisagra izquierda	401724	40	Tope soporte centrador	604132
14	Perno cilindro 45° Ø 25 x 105 mm	603152	41	Bulón Allen W 3/8"x 1" 1/2	26617
15	Pasador de aleta Ø 4 x 40	28084	42	Alemita recto 1/4" NF	28076
16	Bulón rosca NF 3/4" x 4" G 5	26426	43	Buje cruceta	604135
17	Tuerca autofrenante NF 3/4"	26343	44	Cruceta para resorte centrador	604129
18	Bulón tope de ala rosca W 1"x 3"	26435	45	Perno cilindro hidráulico traba Ø 22 x 75 mm	25536
19	Alemita 1/8"	28078	46	Espina elástica Ø 6 x 36	28052
20	Grampa para cable Ø 40 x 30	600792	47	Adaptador 741-4-4	21066
21	Arandela lisa 1/4"	27003	48	Regulador cilindro traba basculante	19501
22	Tuerca W 1/4"	26301	49	B.C.E. W 3/8"x 1" con arandela grower	26103
23	Conjunto soporte tocho hidráulico	401986	50	Cilindro traba basculante 2" x 205 mm	19021
24	Tuerca W 1"	55519	51	Grillón largo	602303
25	Bulón cabeza fresada sujeta placa rosca W 1/4" x 1"	26852	52	Tornillo cabeza fresada 1/4"x 1" 1/4 con tuerca exagonal y arand. grower	26626
26	Placa de rozamiento de grillón	s/c	53	Grillón corto	602304
27	Arandela grower 1/4"	27022	54	Gancho fundido traba botalón	7034



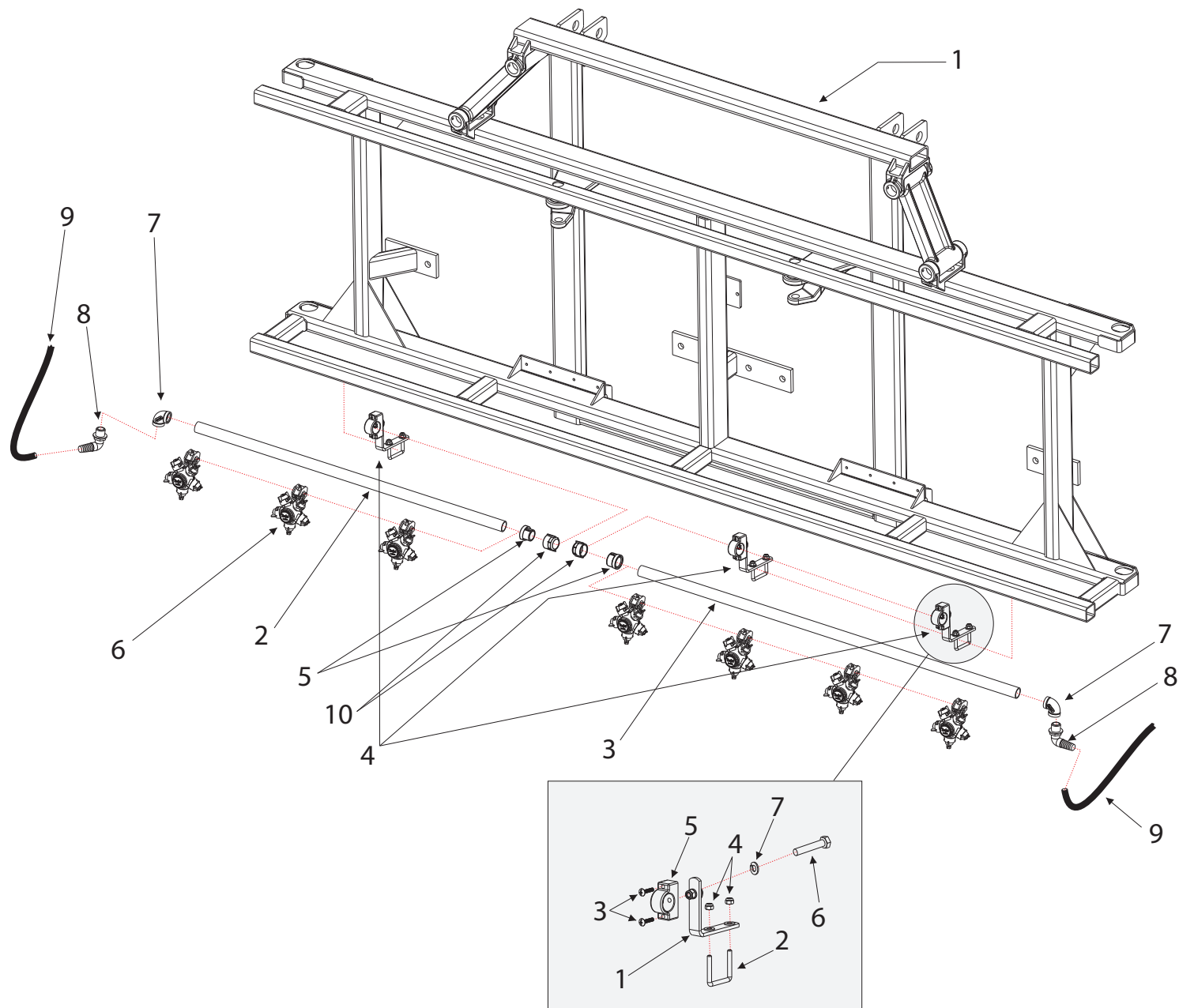
Ala grande

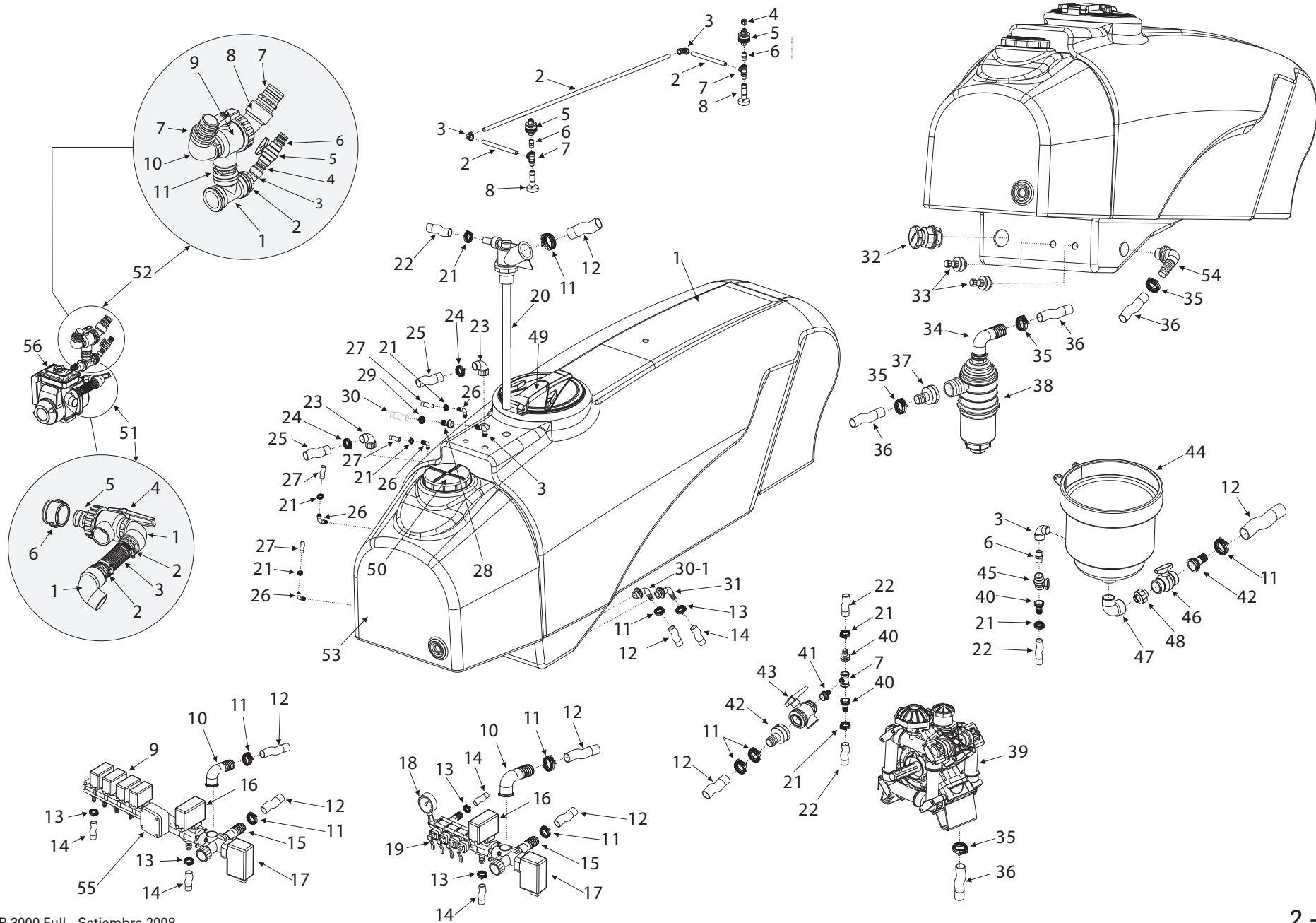
Nº ref.	Denominación	Código	Nº ref.	Denominación	Código	Nº ref.	Denominación	Código
1	Ala grande derecha (22 m)	401395	12-5	Grampa para caño 40 x 30	600792	22	Perno bisagra ala grande - ala chica	601085
	Ala grande izquierda (22 m)	407204	12-6	B.C.E. W 5/16"x 3/4" c/aran. plana y grower	26052	23	Racor lavado barra 1/2"	55642
	Ala grande derecha (25 m)	407202	13	Alimentador chico ala grande 1/2"	s/código	24	Tee plástica de 1/2"BSP	64078
	Ala grande izquierda (25 m)	407203	14	Alimentador largo ala grande 1/2"	s/código	25	Manguera Pulvepress 3/4"	54055
2	Bisagra derecha	404055	15	Conjunto soporte lnea de pulverización	400461	26	Cupla rosca hembra 1/2"BSP	64079
	Bisagra izquierda	404056	15-1	Soporte "L" de 3/16"x 3/4"	600793	27	Racor recto rosca macho 1/2" - esp. 3/4"	55606
3	Perno quiebre 45°	401338	15-2	Grampa para caño 40 x 30	600792	28	Mang. Pulvepress 3/4" x 650 mm	54055
4	Espina elástica Ø 6 x 50 mm	28053	15-3	Tornillo Parker N 10 x 25 (phillips)	26712	29	Mang. Pulvepress 3/4" x 650 mm	54055
5	Filtro de lnea inclinado 1"	55693	15-4	Tuerca autofrenante 1/4"	26349	30	Mang. Pulvepress 3/4" x 1350 mm	54055
6	B.C.E. W 5/16"x 3/4"	26052	15-5	Bancada plástica 21 mm	55917	31	Mang. Pulvepress 3/4" x 850 mm	54055
7	Conjunto tijera	401701	15-6	B.C.E. 5/16"x 3/4" c/arand. plana y grower	26052	32	Arandela grower 5/16"	27053
8	Perno bisagra tijera chico pertenece a cto.401701		16	Cto. amarre largo lnea de pulverización	400581	33	B.C.E. 8 x1,25 x15mm	27023
9	Perno tijera	601084	16-1	Grampa larga superior	601073	34	Soporte filtro de lnea	602211
10	Pasador de aleta Ø 4 x 40 mm	28084	16-2	Grampa larga inferior	601074	35	Arandela plana 5/16"	27004
11	Cto. amarre doble de lnea de pulverización		16-3	B.C.E. W 1/4"x 2"1/4	26008	36	Tuerca W 5/16"	26302
11-1	Amarre doble lnea de pulverización	400585	16-4	Tuerca autofrenante W 1/4"	26349	37	Grampa "U" con rosca 5/16"	601409
11-2	Bancada plástica 21 mm	55917	16-5	Bancada plástica 21 mm	55917	38	B.C.E. 1/4"x 3"1/2 c/arand. grower y tuerca	26010
11-3	Tornillo Parker N 10 x 25 (phillips)	26712	16-6	Tornillo Parker N 10 x 25 (phillips)	26712	39	Placa grillón	603224
11-4	B.C.E. 5/16"x 3/4" c/arand. plana y grower	26052	16-7	B.C.E. 5/16"x 3/4" c/arand. plana y grower	26052	40	Perno cilindro Ø 22 x 105 mm	603152
11-5	Tuerca autofrenante 1/4"	26349	17	Codo RM 1/2" c/espiga 3/4"	55996	41	Perno cilindro Ø 22 x125 mm	601316
11-6	Grampa para caño 40 x 30	600792	18	Codo H - H 1/2"	64077	42	Alemite recto 1/8"	28078
12	Cto. amarre simple lnea de pulverización		19	Tramo largo ala grande 1/2"	s/código	43	Taco suspensión ala chica (alto)	52011
12-1	Amarre simple lnea de pulverización	400583		Primera sección tramo largo ala grande 1/2"	s/código		Taco suspensión ala chica (bajo)	52012
12-2	Bancada plástica 21 mm	55917		Segunda sección tramo largo ala grande 1/2"	s/código	44	Perno Ø19 x 190 mm	600724
12-3	Tornillo Parker	26712	20	Racor recto para tuerca 1" - espiga 3/4"	55508	45	Tapa ciega	55643
12-4	Tuerca autofrenante W 1/4"	26349	21	Portaboquilla 5 v as ARAG	55181	46	Manguera Pulvepress 3/4" x 2600 mm	54055



Ala chica y al n

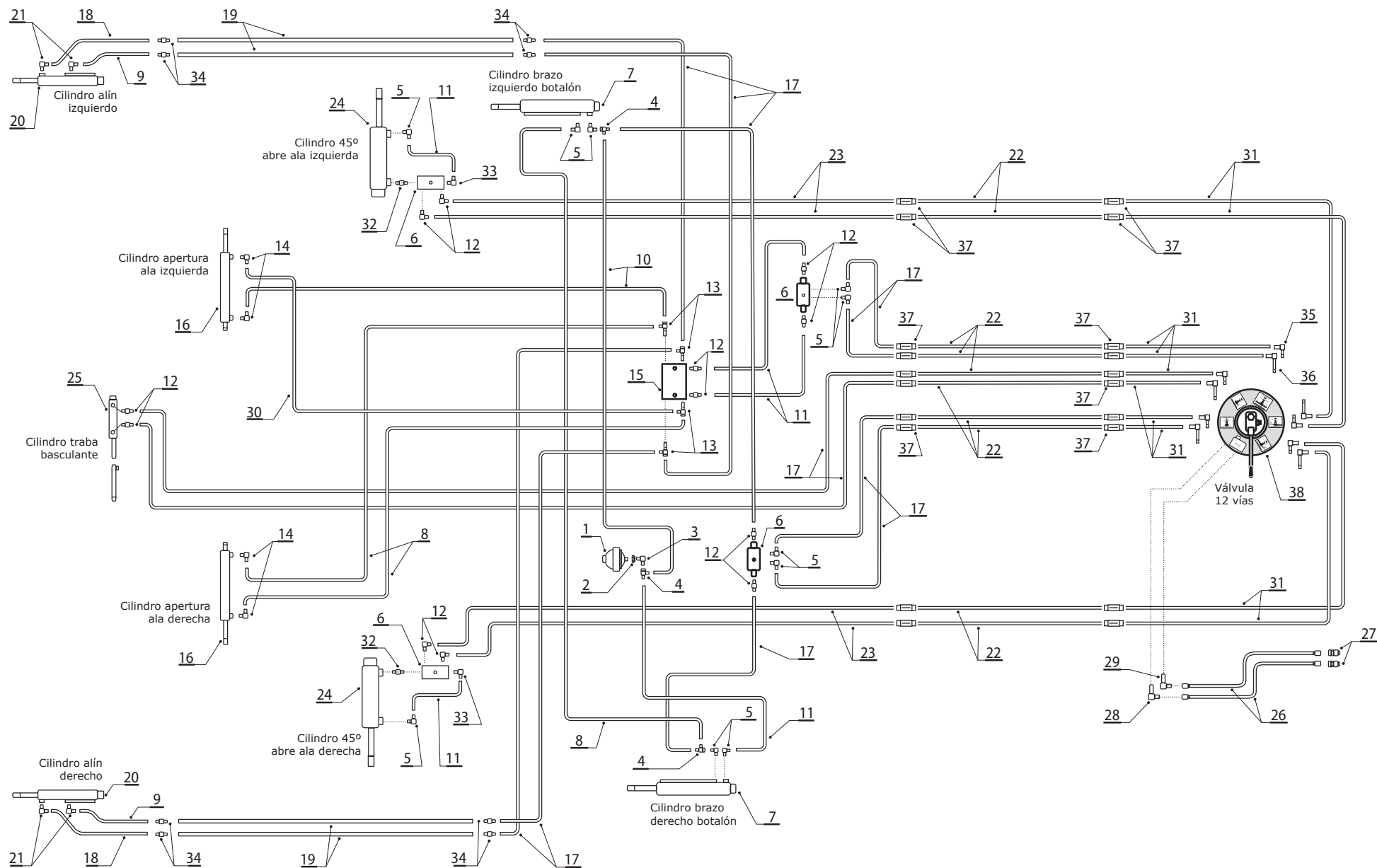
Nº ref.	Denominaci n	C digo	Nº ref.	Denominaci n	C digo
1	Ala chica o intermedia derecha (22 m)	401404	22	Manguera Pulvepress 3/4"x 1150 mm	54055
	Ala chica o intermedia izquierda (22 m)	402750	23	Resorte zafe ala	34005
	Ala chica o intermedia derecha (25 m)	407205	24	Resorte v lvula PLA	34006
	Ala chica o intermedia izquierda (25 m)	407206	25	Tuerca exagonal W 3/8"	26303
2	Perno tijera	601084	26	B.C.E. W 3/8" x 2"1/2	26109
3	Pasador de aleta ø 4 x 40	28084	18	Conjunto soporte simple l nea de pulverizaci n	400462
4	Al n derecho (22 m)	401412	18-1	Amarre l nea de pulverizaci n	603373
	Al n izquierdo (22 m)	402753	18-2	Grampa para ca o 40 x 20	600794
	Al n derecho (25 m)	407207	18-3	Tornillo parker N 10 x 25 (phillips)	26712
	Al n izquierdo (25 m)	407208	18-4	Tuerca autofrenante rosca W 1/4"	26349
5	Perno ala chica al n	601334	18-5	Bancada pl stica 21 mm	55917
6	Racor lavado barra 1/2"	55642	18-6	B.C.E. W 5/16" x 3/4" c/arandela plana y grower	26052
7	Codo RM 1/2" - esp. 3/4"	55996	19	Conjunto amarre l nea de pulverizaci n	
8	Codo H - H 1/2"	64077	19-1	Amarre simple l nea de pulverizaci n	400583
9	Portaboquilla 5 v as ARAG	55181	19-2	Bancada pl stica 21 mm	55917
10	Tapa ciega l nea de pulverizaci n de medio giro	55643	19-3	Tornillo Parker N10 x 25 (phillips)	26712
11	Tee 1/2" BSP	64078	19-4	Tuerca autofrenante rosca W 1/4"	26349
12	Cupla 1/2" BSP	64079	19-5	Grampa para ca o 40 x 30	600792
13	Racor recto RM 1/2" - esp. 3/4"	55606	19-6	B.C.E. W 5/16"x 3/4"	26052
14	Ca o alimentador ala chica 1/2"	s/c digo	19-7	Arandela grower 5/16"	27053
15	Ca o largo tramo ala chica 1/2"	s/c digo			
	Ca o corto tramo ala chica 1/2"	s/c digo			
16	Arandela plana 3/8"	27005			
17	L nea de pulverizaci n al n 1/2"	s/c digo			
20	Manguera Pulvepress 3/4"x 600 mm	54055			
21	Manguera Pulvepress 3/4"x 850 mm	54055			



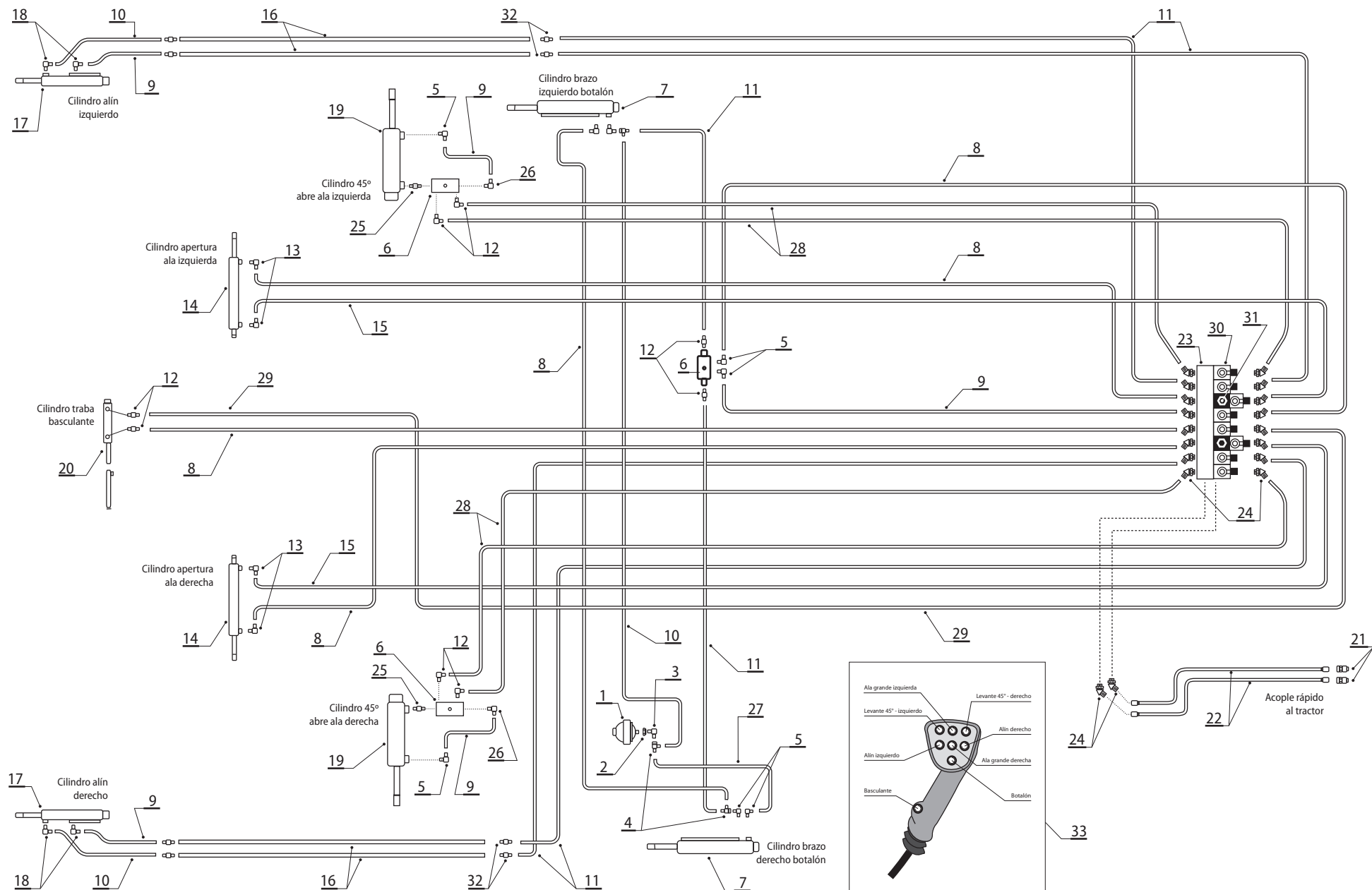


Sistema de pulverización

Nº ref.	Denominación	Código	Nº ref.	Denominación	Código	Nº ref.	Denominación	Código
1	Tanque de producto 3.000 L	30321	28	Racor recto RH 1" BSP - Esp. 1"	64066	51-3	Manguera oillaspir 50 mm. (2")	54046
2	Cabo PPN 1/2"	601841	29	Abrazaderas ø 1"	29022	51-4	Válvula esférica de 2" de 3 vas	55069
3	Codo plástico H-H de 1/2" BSP	64029	30	Manguera Pulvepress ø 1"	54056	51-5	Rosca con tuerca 2"	64090
4	Tapa de 1/2" IPS	64055	30 - 1	Racor pasapared curvo c/tuerca 1 1/4 BSP	55127	51-6	Tapón para adaptador macho	55128
5	Conexión tanque 1/2" PPN	64061	31	Racor pasapared curvo c/tuerca 3/4" BSP	55644	52	Salida motobomba	
6	Rosca con tuerca 1/2" IPS	64049	32	Racor de desagüe con tapa 1 1/4	55685	52-1	Tee 2"	54972
7	Tee de 1/2" Hembra	64030	33	Conexión tanque de 1/2" con tapa de 1/2"	64061	52-2	Buje reduccion 2" a 1" BSP	54976
8	Jet lava tanque	55683	34	Racor curvo para tuerca 1 1/2 BSP - Esp. 1 1/2	55515	52-3	Curva 45° MH 1" BSP	55969
9	Válvulas de sección eléctrica	55635	35	Abrazadera metálica ø 1 1/4 - 1 1/2	29023	52-4	Rosca con tuerca 1" BSP	64113
10	Racor curvo para tuerca 1 1/4 - Esp. 1 1/4	55514	36	Manguera oillaspir ø 1 1/2	54045	52-5	Llave de paso plástico de 1"	64112
11	Abrazadera metálica ø 1 1/4 - 1 1/2	29023	37	Racor recto para tuerca 1 1/2 BSP - Esp. 1 1/2	55511	52-6	Racor RM 1" BSP - Esp. 1"	54978
12	Manguera Pulvepress ø 1 1/4 x 4.900 mm	54057	38	Filtro de aspiración serie 314 con válvula 1 1/2	55527	52-7	Racor RM 2" BSP - Esp. 2"	55680
13	Abrazadera metálica ø 3/4"	29021	39	Bomba UDOR RO 160 L/min - 4 membranas	55734	52-8	Codo 45° M-H 2" BSP	55969
14	Manguera Pulvepress ø 3/4"	54055	40	Racor recto RM 1/2" BSP - Esp. 1/2"	64008	52-9	Válvula esférica de 2" de 3 vas	55069
15	Racor recto para tuerca 1 1/4 BSP - Esp. 1 1/4	55070	41	Reducción M/M 1 1/4 x 1/2" BSP	64118	52-10	Curva 90° 2" BSP	64044
16	Válvula volumétrica	55638	42	Racor recto RM 1 1/4 BSP - Esp. 1 1/4	55070	52-11	Rosca con tuerca 2" BSP	54970
17	Válvula de corte general	55869	43	Válvula esférica de 3 vas	55672	53	Depósito de agua limpia	30275
18	Manómetro de glicerina rosca 1/4" NPT	55633	44	Cono mezclador con soporte	30325	54	Racor pasapared curvo con tuerca BSP	55592
19	Válvula de sección manual	55632	45	Llave de 2 vas 1/2" BSP	55201	55	Caudal metro para Bravo 180	54243
20	Hidroyector	55784	46	Llave de 2 vas 1 1/4 BSP	55079	56	Motobomba autocebante 4T 36000 L/h	55398
21	Abrazadera metálica ø 1/2"	29020	47	Codo plástico H-H 1 1/4 BSP	64074			
22	Manguera Oilpress 13 mm	54003	48	Rosca con tuerca 1 1/4 BSP	55621			
23	Racor curvo para tuerca 2" BSP - Esp. 2"	55516	49	Tapa abatible 180° para cisterna	55552			
24	Abrazadera metálica ø 2"	29025	50	Tapa rosc. depósito agua limpia (se provee con 30275)				
25	Manguera fertilex amarilla 50 mm	54067	51	Conexión entrada a motobomba de carga				
26	Racor pasapared curvo c/tuerca 1/2" BSP	55596	51-1	Codo plástico M-H 2" BSP	64127			
27	Manguera cristal 14	54047	51-2	Racor recto RM 2" BSP - Esp. 2"	55680			



Nº ref.	Denominaci n	C digo	Nº ref.	Denominaci n	C digo
1	Acum. Hidroneum. (0531602500 Bosch) 0.7 L - Precarga 20 bar	20424	27	BNH 1/2"	21223
2	Tuerca autofrenante 1"1/8 NF baja	26067	28	Codo 90° L948-6-6 (codo c/JIC 37° UNF 3/4" y asiento aro sello)	21146
3	Codo 90° 941-4-6 (Codo c/JIC 37° UNF 9/16" y rosca c nica 3/8")	21155	29	Codo 90° 948-6-6 (codo c/JIC 37° UNF 3/4" y asiento aro sello)	21170
4	Tee 1454-4-4-4 (tee c/JIC 37° UNF 9/16" y HG JIC 37° rosca UNF 9/16")	21356	30	Manguera 1/4" R1 x 1.500 mm HG-HG	21505
5	Codo 90° 941-4-4 (codo c/JIC 37° UNF 9/16" y rosca c nica 1/4" NPT)	21153	31	Manguera 1/4" R1 x 3.100 mm HG-HG	21534
6	V lvula de bloqueo 1/4" (ala - al n - botal n)	20514	32	Adaptador 711-4-4 (adaptador c/rosca c nica 1/4" NPT en ambos extremos)	21212
7	Cilindro levante botal n VH90430144 (31.75x50.8 x 462 mm)	19051	33	Codo 90° 941-4-4 especial con v lvula	21154
8	Manguera 1/4" R1 x 1.200 mm HG-HG	21504	34	Adaptador 744-4-4 (adaptador c/JIC 37° en ambos extremos y rosca UNF 9/16")	21081
9	Manguera 1/4" R1 x 400 mm HG-HG	21528	35	Codo 90° (900) 948-4-4	21248
10	Manguera 1/4" R1 x 800 mm HG-HG	21514	36	Codo 90° (900) L 948-4-4	21249
11	Manguera 1/4" R1 x 500 mm HG-HG	21501	37	Adaptador (700) P 744-4-4	21303
12	Adaptador 741-4-4 (adaptador c/JIC 37° UNF 9/16" y rosca c nica 1/4" NPT)	21066	38	V lvula 12 v as	21900
13	Tee (1000) 1414-4-4-4 (tee c/JIC 37° UNF 9/16" y rosca c nica 1/4" NPT)	21213			
14	Codo 90° 941-4-4 esp. ø int. 1 mm	21420			
15	V lvula de secuencia (Shbloksearr, Sensor o Ventur)	21901			
16	Cilindro abre ala 2"1/2 x 408 (New)	19053			
17	Manguera 1/4" R1 x 1900 mm HG-HG	21503			
18	Manguera 1/4" R1 x 800 mm HG-HG	21514			
19	Ca o hidr ulico ø 3/8" para cilindro abre al n	602838			
20	Cilindro 2"x 408 mm abre al n	19052			
21	Codo 90° 941-4-4 (int. 2 mm)	21226			
22	Manguera 1/4" R1 x 2.500 mm HG-HG	21655			
23	Manguera 1/4" R1 x 4.700 mm HG-HG	21494			
24	Cilindro 2"x 220 mm x 3/4" (lev. Alas 45°)	19004			
25	Cilindro 2"x 205 mm. traba basculante	19021			
26	Manguera 1/2" R2 x 1.500 MF 1/2" NPT - HG	21217			



Nº ref.	Denominaci n	C digo	Nº ref.	Denominaci n	C digo
1	Acumulador hidroneum tico (0531602500 Bosch) 0.7 L - Precarga 20 bar	20424	27	Manguera 1/4" R1 x 500 mm HG-HG	21501
2	Tuerca autofrenante 1"1/8 NF baja	26067	28	Manguera 1/4" R1 x 2.500 mm HG-HG	21655
3	Codo 90° 941-4-6 (Codo c/JIC 37° UNF 9/16" y rosca c nica 3/8")	21155	29	Manguera 1/4" R1 x 1.500 mm HG-HG	21528
4	Tee 1454-4-4-4 (tee c/JIC 37° UNF 9/16" y HG JIC 37° rosca UNF 9/16")	21356	30	V lvula CETOP 3 simple solenoide	s/c digo
5	Codo 90° 941-4-4 (codo c/JIC 37° UNF 9/16" y rosca c nica 1/4" NPT)	21153	31	Vlvula de bloqueo	s/c digo
6	V lvula de bloqueo 1/4" (ala - al n - botal n)	20514	32	Adaptdor 744-4-4	21081
7	Cilindro levante botal n VH90430144 (31.75x50.8 x 462 mm)	19051	33	Conjunto Joystick	63768
8	Manguera 1/4" R1 x 1.200 mm HG-HG	21504			
9	Manguera 1/4" R1 x 400 mm HG-HG	21528			
10	Manguera 1/4" R1 x 800 mm HG-HG	21514			
11	Manguera 1/4" R1 x 1900 mm HG-HG	21503			
12	Adaptador 741-4-4 (adaptador c/JIC 37° UNF 9/16" y rosca c nica 1/4" NPT)	21066			
13	Codo 90° 941-4-4 esp. ø int. 1 mm +/-	21420			
14	Cilindro abre ala 2 1/2" x 408 (New)	19053			
15	Manguera 1/4" R1 x 800 mm HG-HG	21514			
16	Ca o hidr ulico ø 3/8" para cilindro abre al n	602838			
17	Cilindro 2" x 408 mm abre al n	19052			
18	Codo 90° 941-4-4 (int. 2 mm)	21226			
19	Cilindro 2"x 220 mm x 3/4" (lev. Alas 45°)	19004			
20	Cilindro 2"x 205 mm. traba basculante	19021			
21	BNH 1/2"	21223			
22	Manguera 1/4" R1 x 9.700 mm HG-HG	54553			
23	Manifold para conjunto electrov lvulas	s/c digo			
24	Codo 45° 848-4-6	21106			
25	Adaptador 711-4-4	21212			
26	Codo 90° 941-4-4 esp. con v lvula	21154			



REPUESTOS